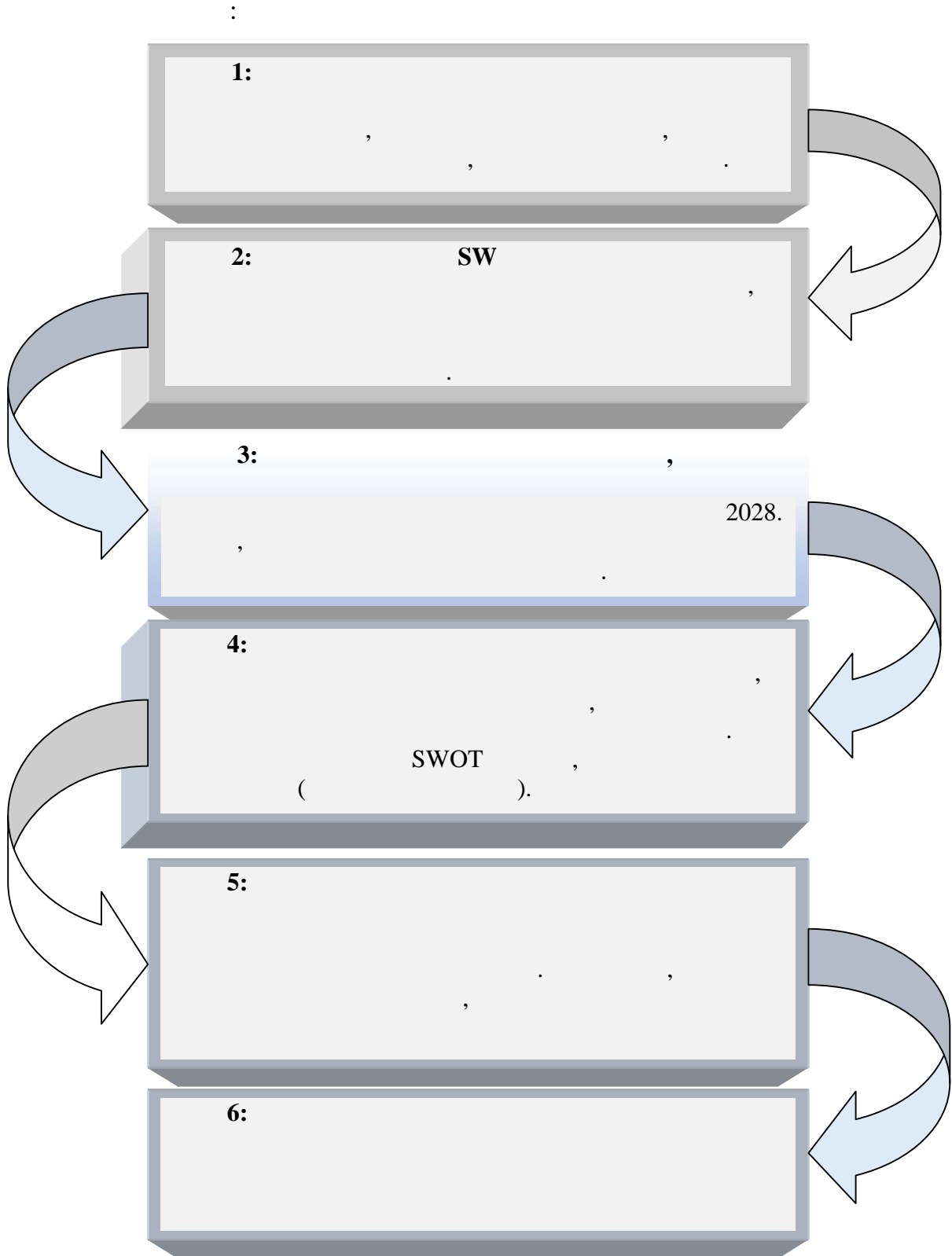


Consulting“



2019. 2028. ,

, :,, -

“.

:

- . .1. , , , ,

- . .2. , , , ,

- . .3. , , , ,

:

- O 1. , 2021.

- 2. 2021. ,

- 3. 2020. , 25%,

- 4. , , , ,

- 5. -

- 6. 2021. , ,

- 7. 50%, ,

-

, , 54

, 4.590.000 , 16

(666.500), 21

(896.000) 17

(3.027.500).

: 1.174.500

25,5% 3.415.500 74,5%

,
1996.
, 1463.

Положај

,
(11 m).



1.

*

	()
	69
	168
	398
	384
	255
	628
	194

Релјеф

		64,8	2,	6.480	.
-	.		,	.	.
	,		,	,	,
432	1.267	.	.	,	,
	.		,	.	.
	,	,	,	.	.
	,
	.	,	1.054	.	,
		,	,	.	.
		,	,	,	,

Клима* : <http://www.udaljenosti.com/>

2.

(°)

(°)

-2,0	0,8	5,2	9,3	14,0	16,9	18,8	18,9	14,7	10,9	4,6	2,5	9,6
------	-----	-----	-----	------	------	------	------	------	------	-----	-----	------------

(:)

-2,0° .

18,9° .

9,6° .

3.

%

78

39

97

119

(:)

29.

17.

26.

1.

4.

-

944

60	49	73	75	105	104	85	74	87	83	78	66
----	----	----	----	-----	-----	----	----	----	----	----	----

(:)

944 ,

105 ,

104 ,

49 .

Земљишни ресурси**Пољопривредно земљиште**

2.487

5.

						()
2.487	738	598	915	231	5	
100%	29,6	24,0	36,8	9,3	0,2	

(: /www.opstinajezero.org/)

6.

			(²)
1	2.333	1	
2	3.965	4	
3	96.013	78	
4	169.361	135	
5	297.120	162	
6	323.398	165	
7	369.382	174	
8	33.004	16	
-	1.294.576	735	
3	44.783	75	

4	88.962	113
5	104.570	153
-	238.315	341
1	43.665	24
2	130.475	95
3	496.762	241
4	646.940	264
5	2.815.672	686
6	2.401.426	404
-	6.534.940	1.714
1	8.826	28
2	40.766	24
3	68.643	38
4	1.329.017	363
5	470.349	94
6	11.027	5
-	1.928.628	552
	9.996.459	3.342
	(.1000)	
(:		-)

Шумско земљиште и богатства

2018 - 2027.
2016 - 2025.

, 3.998 , :

- -2.985 ,

- -1.013 .

” “

” “ .

7.

• •	()
1.	1.517,27
2.	15,98
3.	103,13
4.	961,51

5.	336,34
6.	38,63
7.	11,70

2.985

(: 2018-2027.)

8.

	(2)	
3	2.333	1
4	3.965	4
5	96.013	78
6	169.361	135
8	297.120	162
	568.792	380

(: -)

2011.

2015.

9. ()

2012	3.787	0	0
2013	3.640	0	0
2014	3.640	0	0
2015	3.640	0	0
2016	3.640	0	0

(: - 2017.)

10. (3)

2012	1.958	663
------	-------	-----

2013	4.210	897
2014	6.527	2.135
2015	3.684	1.288
2016	3.716	3.565
(: - 2017.)		

11.

(³)	(³)	(³)	(%)
191.790	4.687	3.393	35,4
499.766	10.970	6.180	64,6
691.556	15.657	9.573	100
(: 2018-2027.)			

386.000 ³,

,

,

64,6%

996

16

12.

(³)	(³)	(³)
32.776	864	524
58.447	1.464	997

	7.680	183	140
	42.066	1.035	791
	67.781	1.843	1.115
	208.751	5.392	3.569
(:)			2016 - 2025.)

13.000³ ,

,

.

Лов и риболов

	,	,	,
	.	:	,
:	,	,	.
	,	”	“
	,	.	.
		2015.	,
	250	:	900
2.000	,	, 40	,
	, 60	,	100
	.	.	.
	,	.	.
	-	,	.
13.	-		
		2	
		25	
		2	
		6	
	(:)		

, 500 , 33 , 100 .

, " "

-

300 .

431 ,

-

15 .

() .

(-)
, 250

-415 (-),

(-5
) 21.

(, , , 30 , 20

).

Рудно-минерална налазишта

№	Назив налазишта	Степен детаљности геолошког пројекта	Година израда геолошког пројекта	Плоћа налазишта (ха)	Врста налазишта	Врста ресурса	Пројекат
1	„	1:300.000	“				
2	„	1:300.000	“				
3	„	1:300.000	“				
4	„	1:300.000	“				
5	„	1:300.000	“				
6	„	1:300.000	“				
7	„	1:300.000	“				
8	„	1:300.000	“				
9	„	1:300.000	“				
10	„	1:300.000	“				
11	„	1:300.000	“				
12	„	1:300.000	“				
13	„	1:300.000	“				
14	„	1:300.000	“				
15	„	1:300.000	“				
16	„	1:300.000	“				
17	„	1:300.000	“				
18	„	1:300.000	“				
19	„	1:300.000	“				
20	„	1:300.000	“				
21	„	1:300.000	“				
22	„	1:300.000	“				
23	„	1:300.000	“				
24	„	1:300.000	“				
25	„	1:300.000	“				
26	„	1:300.000	“				
27	„	1:300.000	“				
28	„	1:300.000	“				
29	„	1:300.000	“				
30	„	1:300.000	“				
31	„	1:300.000	“				
32	„	1:300.000	“				
33	„	1:300.000	“				
34	„	1:300.000	“				
35	„	1:300.000	“				
36	„	1:300.000	“				
37	„	1:300.000	“				
38	„	1:300.000	“				
39	„	1:300.000	“				
40	„	1:300.000	“				
41	„	1:300.000	“				
42	„	1:300.000	“				
43	„	1:300.000	“				
44	„	1:300.000	“				
45	„	1:300.000	“				
46	„	1:300.000	“				
47	„	1:300.000	“				
48	„	1:300.000	“				
49	„	1:300.000	“				
50	„	1:300.000	“				
51	„	1:300.000	“				
52	„	1:300.000	“				
53	„	1:300.000	“				
54	„	1:300.000	“				
55	„	1:300.000	“				
56	„	1:300.000	“				
57	„	1:300.000	“				
58	„	1:300.000	“				
59	„	1:300.000	“				
60	„	1:300.000	“				
61	„	1:300.000	“				
62	„	1:300.000	“				
63	„	1:300.000	“				
64	„	1:300.000	“				
65	„	1:300.000	“				
66	„	1:300.000	“				
67	„	1:300.000	“				
68	„	1:300.000	“				
69	„	1:300.000	“				
70	„	1:300.000	“				
71	„	1:300.000	“				
72	„	1:300.000	“				
73	„	1:300.000	“				
74	„	1:300.000	“				
75	„	1:300.000	“				
76	„	1:300.000	“				
77	„	1:300.000	“				
78	„	1:300.000	“				
79	„	1:300.000	“				
80	„	1:300.000	“				
81	„	1:300.000	“				
82	„	1:300.000	“				
83	„	1:300.000	“				
84	„	1:300.000	“				
85	„	1:300.000	“				
86	„	1:300.000	“				
87	„	1:300.000	“				
88	„	1:300.000	“				
89	„	1:300.000	“				
90	„	1:300.000	“				
91	„	1:300.000	“				
92	„	1:300.000	“				
93	„	1:300.000	“				
94	„	1:300.000	“				
95	„	1:300.000	“				
96	„	1:300.000	“				
97	„	1:300.000	“				
98	„	1:300.000	“				
99	„	1:300.000	“				
100	„	1:300.000	“				

Културно-историјско наслеђе

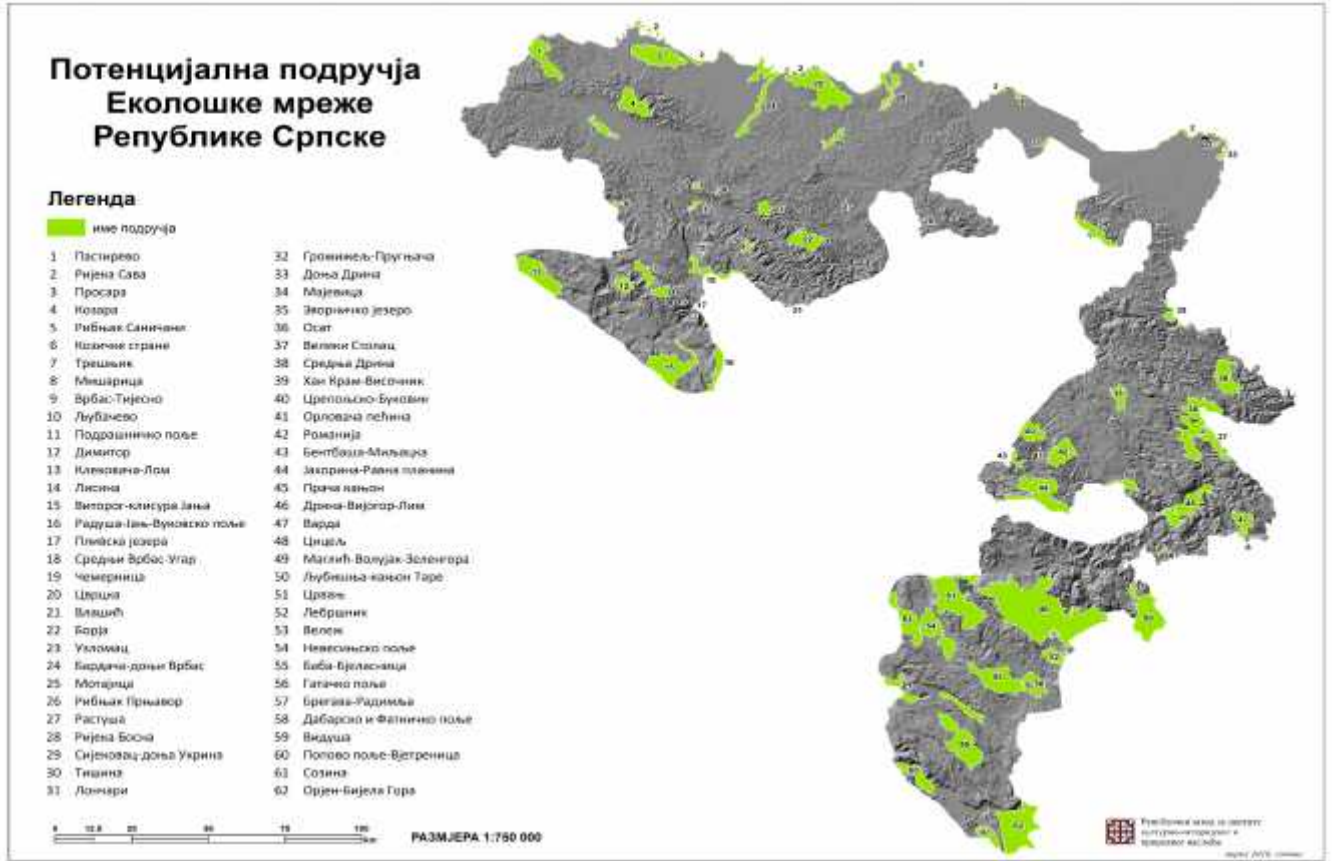
№	Назив налазишта	Степен детаљности геолошког пројекта	Година израда геолошког пројекта	Плоћа налазишта (ха)	Врста налазишта	Врста ресурса	Пројекат
1	„						
2	„						
3	„						
4	„						
5	„						
6	„						
7	„						
8	„						
9	„						
10	„						
11	„						
12	„						
13	„						
14	„						
15	„						
16	„						
17	„						
18	„						
19	„						
20	„						
21	„						
22	„						
23	„						
24	„						
25	„						
26	„						
27	„						
28	„						
29	„						
30	„						
31	„						
32	„						
33	„						
34	„						
35	„						
36	„						
37	„						
38	„						
39	„						
40	„						
41	„						
42	„						
43	„						
44	„						
45	„						
46	„						
47	„						
48	„						
49	„						
50	„						
51	„						
52	„						
53	„						
54	„						
55	„						
56	„						
57	„						
58	„						
59	„						
60	„						
61	„						
62	„						
63	„						
64	„						
65	„						
66	„						
67	„						
68	„						
69	„						
70	„						
71	„						
72	„						
73	„						
74	„						
75	„						
76	„						
77	„						
78	„						
79	„						
80	„						
81	„						
82	„						
83	„						
84	„						
85	„						
86	„						
87	„						
88	„						
89	„						
90	„						
91	„						
92	„						
93	„						
94	„						
95	„						
96	„						
97	„						
98	„						
99	„						
100	„						

2025.

23,31 †.

(, .),

(, ,).



14.

2007.

2010.

1913.

†

- - -
 - - -
 (-5) - - -
 - - -

-
 -

2014. .

-

(:)

15.

_____ : 1.290 , , ,

_____ : 1.101 , , , ,

_____ : 1.054 . .

500 850

: (10°),

: (28°),

(:)

2015.

1913.

2013. 1.144 , 601
 52,5%, 543 47,5% (:
). 2013. 370
 17,65
 , : , ,
 , , , ,
 (), 2013.

1961.

16. (1961.)

	1961	1971	1981	1991	2013		
	-	-	-	-	5	4	1
	342	340	326	227	19	11	8
	-	-	-	-	0	0	0
	178	222	222	145	3	3	0
	124	144	90	92	66	33	33
	655	595	728	834	581	289	291
	245	238	252	205	90	49	41
	672	516	150	95	75	47	28
	411	469	475	456	106	62	44
	242	179	178	220	103	51	52
	2.869	2.703	2.421	2.274	1.144	601	543

(: : 1961,1971,1981,1991 2013.)

, 1961.
 : 5,78% 1971. 1961. , 10,43%
 1981. 1971. , 6,07% 1991. 1981.
 49,69% 2013. 1991.

17.

		0-4	5-9	10 - 14	15 - 19	20 - 24	25 - 29	30 - 34	35 - 39	40 - 44	45 - 49
	1.144	44	55	66	88	66	83	65	67	78	97
	601	22	25	37	45	37	55	39	34	46	49
	543	22	30	29	43	29	28	26	33	32	48
		50- 54	55-59	60-64	65- 69	70- 74	75- 79	80- 84	85		
		107	87	74	43	45	44	24	11	40,59	
		51	54	36	22	19	19	9	2	39,34	
		56	33	38	21	26	25	15	9	41,98	

(:)

(35) 467 ,

40,8%,

39%.

18

218,

111

107

926,

490

436

55-

65

167,

14,6%

18.

	1.144	287	841	11	1	3	1
	601	140	449	8	1	2	1
	543	147	392	3	-	1	-
	5	-	-	5	-	-	-
	4	-	-	4	-	-	-
	1	-	-	1	-	-	-
	19	-	19	-	-	-	-

11	-	11	-	-	-	-
8	-	8	-	-	-	-
-	-	-	-	-	-	-
-	-	-	-	-	-	-
-	-	-	-	-	-	-
3	-	3	-	-	-	-
3	-	3	-	-	-	-
-	-	-	-	-	-	-
66	32	33	1	-	-	-
33	15	18	-	-	-	-
33	17	15	1	-	-	-
581	213	360	4	-	3	1
289	105	178	3	-	2	1
292	108	182	1	-	1	-
96	-	94	1	1	-	-
52	-	50	1	1	-	-
44	-	44	-	-	-	-
90	22	68	-	-	-	-
49	11	38	-	-	-	-
41	11	30	-	-	-	-
75	-	75	-	-	-	-
47	-	47	-	-	-	-
28	-	28	-	-	-	-
106	-	106	-	-	-	-
62	-	62	-	-	-	-
44	-	44	-	-	-	-
103	20	83	-	-	-	-
51	9	42	-	-	-	-
52	11	41	-	-	-	-

(:)

,

19.

2012.

2012	6	5	11
2013	11	1	12
2014	2	6	8
2015	2	2	4

2016	3	6	9
2017	5	4	9
	29	24	53
	(:)

20.

2012.

2012	20	26	46
2013	22	25	47
2014	23	19	42
2015	16	30	46
2016	16	23	39
2017	9	6	15
	106	129	235
	(:)

21.

2012.

2012	11	46	35
2013	12	47	35
2014	8	42	34
2015	4	46	42
2016	9	39	30
2017	9	15	24
	53	235	-188
	(:)

, 2012. 2017.
- 188.

22.

2012	62	12	74
2013	15	6	21
2014	8	11	19
2015	12	2	14
2016	22	4	26
2017	6	5	11
	125	40	165
	(:)

23.

2012	24	12	36
2013	16	5	21
2014	17	10	27
2015	16	7	24
2016	14	19	33
2017	11	8	19
	126	61	187
	(:)

24.

2012.

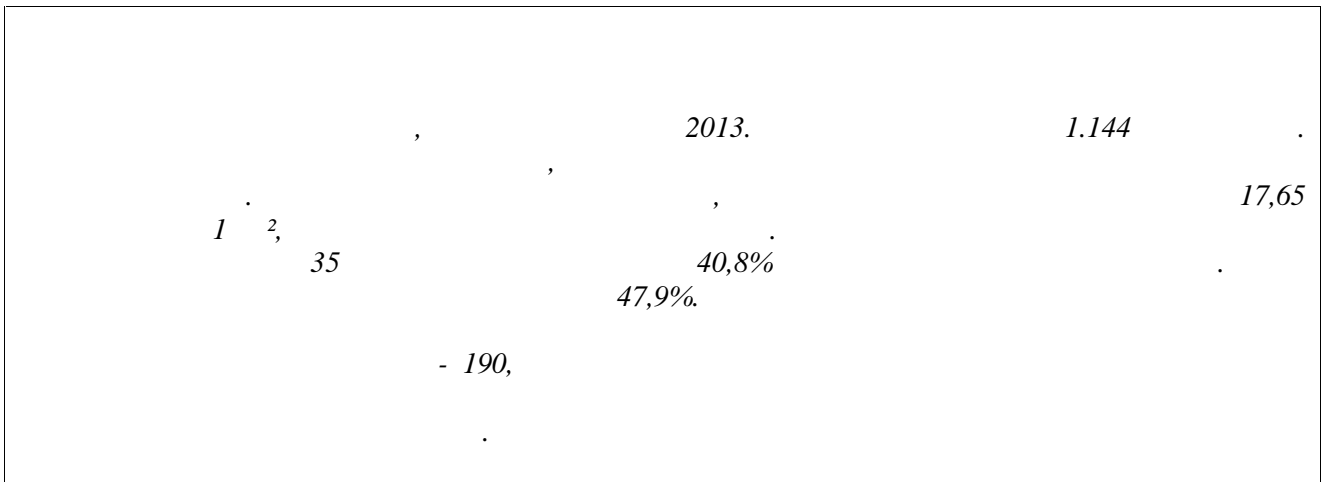
2012	74	36	38
2013	21	21	0
2014	19	27	-8
2015	14	24	-10
2016	26	33	-7
2017	11	19	-8
	165	187	-22

- 22.

175 47,9%.

25.

						5
1	0	0	1	0	0	
6	2	1	1	0	2	
34	10	10	5	6	3	
1	0	0	1	0	0	
22	4	5	4	7	2	
183	41	49	37	29	27	
33	7	11	5	6	4	
23	6	4	4	5	4	
38	12	6	13	3	4	
24	4	3	4	2	11	
365	86	89	75	58	57	
(:)						



:

- 15 ,

- - .

, ,

.

26. 2012. ‡

	2012	2013	2014	2015	2016	2017	2018
	393	376	372	359	355	341	312
	157	160	167	173	171	164	154
	236	216	205	186	184	177	158

, ,

, 2018.

.

27. (31.07.2018.)

	2	1	1
	132	72	60
-	1	1	0
	95	31	64
	58	33	25
	0	0	0
	3	2	1
180 ECTS	10	6	4
240 ECTS,4 ,5 ,6	7	6	1
300 ECTS	0	0	0
-	0	0	0

‡ : - :

- 2017.

	0	0	0
	308	152	156
(:)	-		

28.

15 - 18	0	0	0
18 - 20	4	2	2
20 - 24	19	9	10
24 - 27	14	11	3
27 - 30	25	16	9
30 - 35	36	17	19
35 - 40	31	13	18
40 - 45	31	16	15
45 - 50	27	16	11
50 - 55	41	19	22
55 - 60	45	20	25
60 - 65	34	13	21
65	1	0	1
	308	152	156
(:)	-		

29.

(31.07.2018. .)

	0	240	130	110
1		7	4	3
1 - 5		23	9	14
5 - 10		11	5	6
10 - 20		22	4	18
20		5	0	5
		308	152	156
(:)		-		

-

31.07.2018.

92,5%

45 65 (148) 48%
 . 35 32%
 (98).
 , 78%

30. 2012. §

	2012	2013	2014	2015	2016	2017	2018
	63	66	70	75	87	94	95
	38	37	36	37	47	51	52
	25	29	34	38	40	43	43

,
 ,
 (.) 2013. ,
 , .

31. 2013.

	979	359	281	78
	517	238	186	52
	462	121	95	26
(: 2013. -)				

,
 , 2013. .
 32. (2013.)

979 359 281 78 28 50

§ : - :

- 2017.

	517	238	186	52	21	31
	462	121	95	26	7	19
15-24	154	44	28	16	1	15
	82	27	16	11	1	10
	72	17	12	5	-	5
25-34	148	87	68	19	2	17
	94	61	47	14	2	12
	54	26	21	5	-	5
35-44	145	76	59	17	7	10
	80	49	40	9	4	5
	65	27	19	8	3	5
45-54	204	99	82	17	10	7
	100	61	50	11	7	4
	104	38	32	6	3	3
55-64	161	48	39	9	8	1
	90	36	29	7	7	-
	71	12	10	2	1	1
65+	167	5	5	-	-	-
	71	4	4	-	-	-
	96	1	1	-	-	-

(: 2013. -)

33.

2013	45,14	6,74	85,06
2014	45,14	7,15	84,16
2015	44,33	7,66	82,71
2016	45,14	8,88	80,31

(:)

44-45, (. 2015.
2016. 47).

6,74 (2013.
) 8,88 (2016.)
 2015. 2016. 35.
 2013. , 80,3. 85,6
 2015. 2016. 25.
 34. **

	%			
	2016			
- ,	2	2,3	2	0
-	17	19,5	1	16
- , ,	2	2,3	0	2
- , ,	12	13,8	5	7
- ,	2	2,3	0	2
-	6	6,9	4	2
- . , . ,	1	1,1	1	0
- ,	19	21,8	11	8
-	26	30,0	16	10
	87	100	40	47
(: -				- 2017)

” , “ 17 ,
 ” , “ 12 ,
 ” “ 6 .

35.

281	207	9	7	6	7	45
(: 2013)						
, 13						
, 45						
. 58 28%						
()						

, (, 15 35 40,8%
 , 45 65 31,8% , 31,9% , 48%
 (,), , 45 65
 , , ” 17 “ ()
). , ,

Приказ стања у области привредних друштава и предузетништва

, (),
2013-2018.

36.

	2013	2014	2015	2016	2017	2018
	19	8	17	12	19	
	(:)					

,
2017.
2013.
2011.

37. 2011.

	2012	2013	2014	2015	2016	2017
	12	17	18	18	18	22
	(:)					

38. (31.12.2017.)^{††}

	• • •	• • •			
22	5	7	1	1	8
	(:)				

††

	0	0	0	0	0	0
	1.128.596	1.095.049	33.547	1.081.569	1.067.725	13.844

(:)

2017.

2016. 2017. 13%

41. , 2016-2017. ()

	2016		2017		2018
	964.877	0	993.117	96.383	829.000
	964.877	0	993.117	96.383	829.000

(:)

2016. 2017.

42. 2017.

	2016	2017
-	2	2
-	2	2
-	0	1

			0	1
	-		1	1
			1	1
			3	4

(:)

43.

2016. 2017.

	2016. ()	%	2017. ()	%
-	1.128.596	100	1,197,136	100
-	0	0	0	0
	1.128.596	100	1,197,136	100

(:)

Стање у области дрвопрерађивачке индустрије

2017.

2

17 , 19,5%

2016. , 2017.

13.844 ,

100%

, 2017.

1.089.000 ,

Стање у области пољопривреде

2018.

381 () 536

4 3 (

).

254

200

(),

2016. 2017.

44.
‡‡

	2016	2017	2018 /
		46	35
()	15.559	10.981	4.724

45.	(2018.)
• •	
1.	15
2.	2
3.	2
4.	2
5.	0
6.	5
7.	5
8.	10
9.	5
10.	5
11.	2
12.	3
	(:)

1963. „...“ 2008. „...“

550 „...“ 2,5

- 6 480²,

- 45 66²,

- 38 641²,

- 33 19.900²

200

()

85 , 57 ,

()

46.

	/		/		/		/	
	()	(/)	()	(/)	()	(/)	()	(/)
2012	78	2,5	84	2,0	13	2,5	250	10,0
2013	78	2,5	100	2,0	0	0	250	10,0
2014	78	2,5	84	2,0	0	0	250	10,0
2015	78	2,6	100	2,0	13	2,5	250	10,0
2016	77	2,6	90	3,0	12	3,0	210	7,0

(:)

47.

	/		/		/	
	()	()	()	()	()	()
2012	16	20	4	20	0	0
2013	16	20	4	20	60	30
2014	8	10	2	10	0	0
2015	16	20	4	20	0	0
2016	16	20	4	20	260	60

(:)

Стање у области туризма

АНАЛИЗА ДРУШТВЕНОГ СЕКТОРА**Образовање**

48.

2011.

		I	V	VI	IX
2011/2012	114	52		62	24
2012/2013	111	56		55	22
2013/2014	107	60		47	22
2014/2015	101	54		47	22
2015/2016	101	54		47	25
2016/2017	94	-		-	19
2017/2018	96	52		44	18
2018/2019	96	-		-	18
	(:)	

49.

(2)		(/)	(/)	(/)	(/)			(/)
840	9					11	11	22

(:)

,
(, ,)
/ , .
, (,).

2011/2012.

50. _____ 2011/2012.

2011/2012	29	4
2012/2013	35	2
2013/2014	36	7
2014/2015	25	1
2015/2016	14	12
2016/2017		
		(:)

Je e o

52. —

· - ()

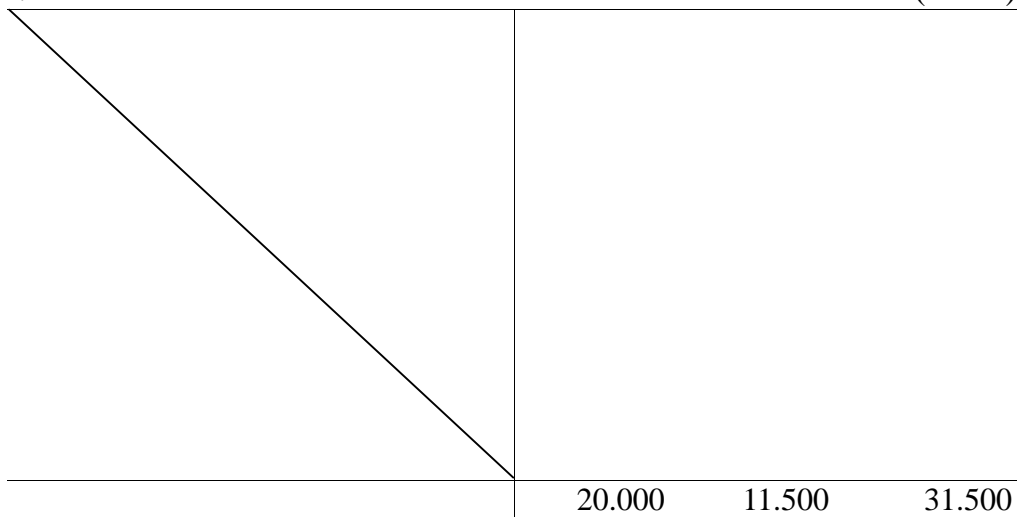
2012
2013
2014	33	5	3	20	-	5	-	-
2015	15	7	3	-	-	5	-	-
2016	15	7	3	-	-	5	-	-
2017	15	7	3	-	-	5	-	-
(: - :)								

53. —

· - ()

2012
2013
2014	81	-	3	23	-	33	22	-
2015	81	-	3	23	-	33	22	-
2016	81	-	3	23	-	33	22	-
2017	81	-	3	23	-	33	22	-
(: - :)								

54. — ()

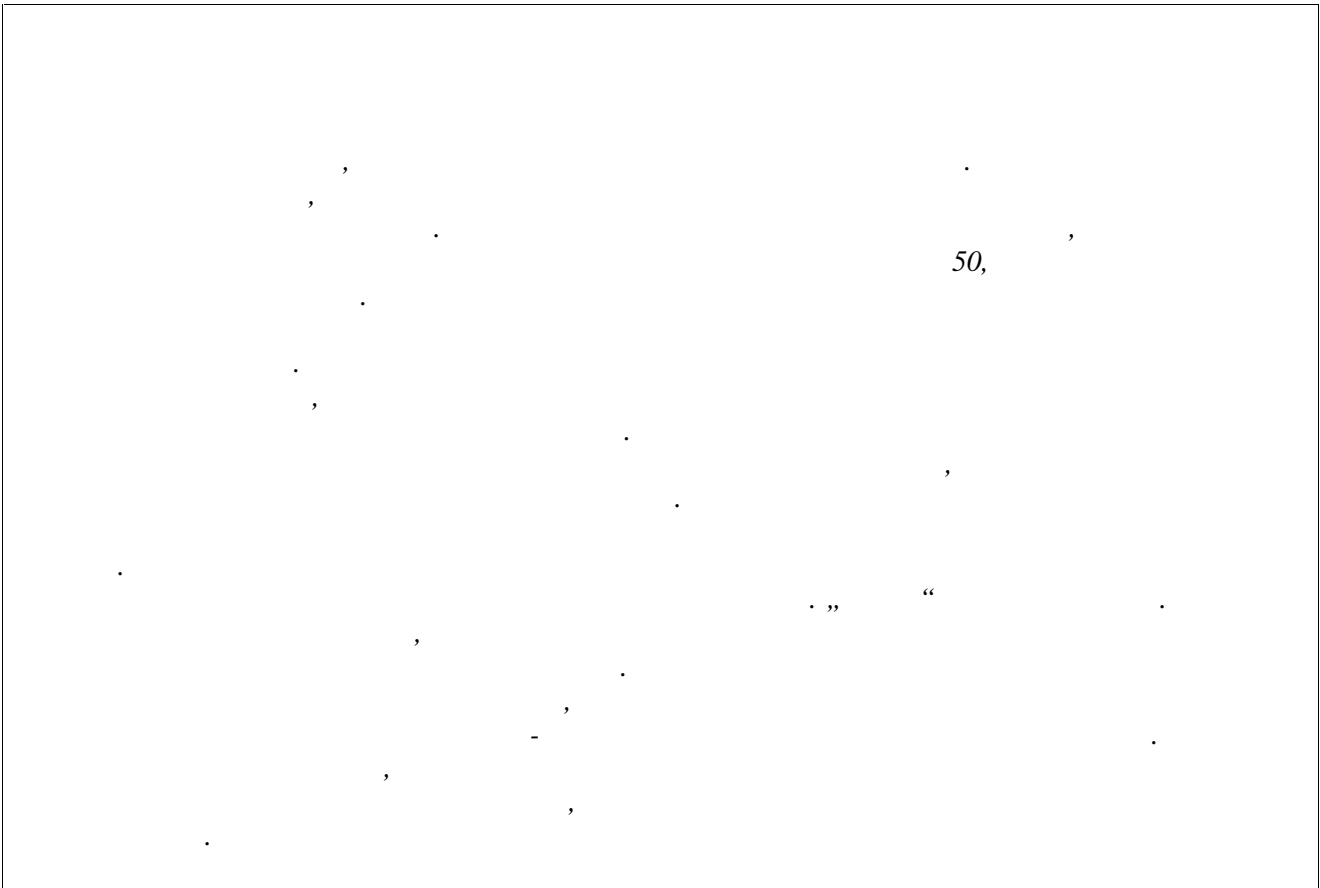


- ” ” 2010.
 (, ,), 2018.
 (, , ,)
),
 - . 21. , ,
 ,
 - . (, ,).
 .
 , , ” “ , ,
 .

Цивилно друштво, дијаспора, националне мањине, маргинализоване групе

, , , , , :
 , , , , , .
 , , , , ,
 .
 , .
 , , , , ,
 , , , , ,
 : , , , , ,
 , , , , , .
 , , , , , .





Путна инфраструктура

60 km.
 6 km , 6 km
 48 km,
 15 km (31,2%), 33 km (68,8%).
 :
 - 5 - - 6 km (
 - - -),
 - R-415 - 6 km (
 -5 -),
 - - .

-5

415

55. (2017.)

		km
1	(2+3+4)	47,40
2		47,40
		14,93
		-
		-
3		28,17
4		4,30
	(:)	

47,4 , 14,93

31,5%.

2006. 2018.

56. ()

	2006.					2018.		
..								
1	-	6,6	3,7	2,9	-	4,5	2,1	-
2	-	2,3	-	-	2,3	2,3	-	-
3	-	4,0	-	4,0	-	-	4,0	-
4	-	4,9	-	4,9	-	-	4,9	-

5	—	3,2	-	-	3,2	0,22	2,98	-	
6	—	8,4	0,4	8,0	-	1,78	6,22	-	
7	—	3,8	-	2,0	1,8	0,3	1,7	1,8	
8	—	8,2	-	8,2	-	1,2	7,0	-	
9	—	2,5	-	1,5	1,0	-	1,5	1,0	
10	—	3,5	-	-	-	-	2,0	1,5	
						10,3	32,4	4,3	
						47,4	4,1	31,5	8,3
						(:)	

4,1 8,6% 14,93 31,5%.
 , 8,3 4,3
 100%.

Водоводна инфраструктура

40
 - 200 3.100

Канализациона мрежа и отпадне воде

()

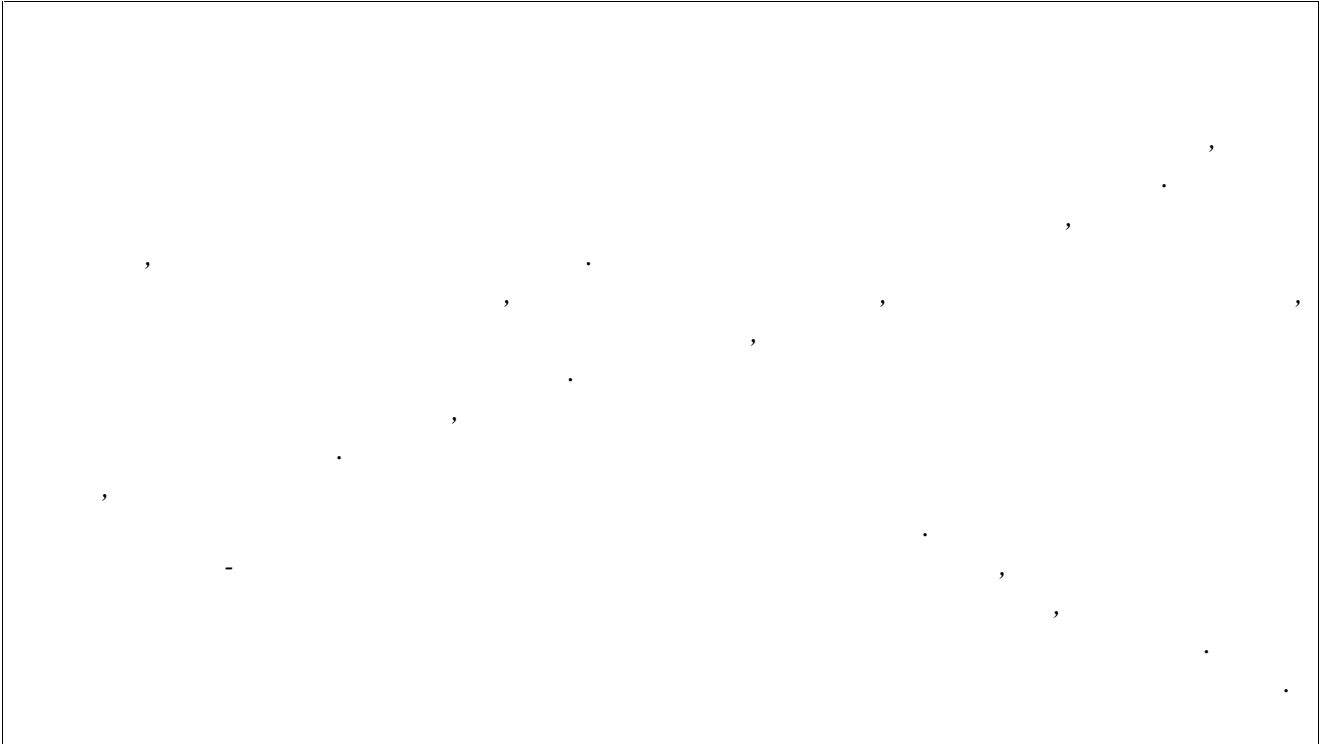
Електроенергетска мрежа

35/10kV,		10kV.		10kV.	
- 10kV	10kV	0,4kV,	4.000	10kV	5
- 10kV	10kV	0,4kV,	4.500	2	3
- 10kV	10kV	0,4kV,	6.500	6	6
		10kV			558
			24.000		

о а аја а о ја е е е о е е јо е о е о о а
а а е а а о о а а а о о е. а е о а е о ој а

Телекомуникације

, ADSL
(IPTV).



Стање ваздуха

),

(

Стање воде

.)

(

-

,

Стање земљишта

,

,

,

,

Управљање отпадом

,

,

200

,

,

340³

(

40

).

12

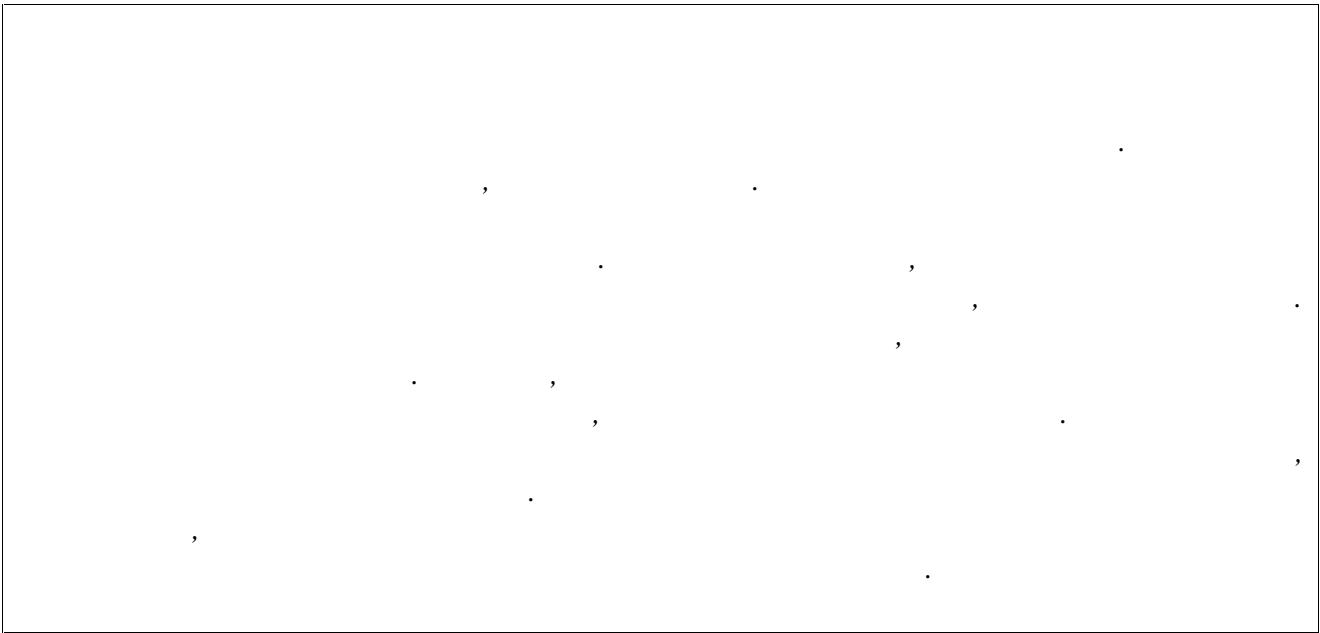
:

,

,

Безбједност грађана

:



Људски ресурси

20 , 11 9

57.

. .			
1.	0	5	5
2.	9	6	15
	9	11	20
(:)			

58.

. .			
1.	6	3	9
2.	4	5	9
3.	1	1	2
	11	9	20
(:)			

Анализа буџета и буџетске пројекције

2018. 2017. 59.	(2014-2018) ()					
	2014	2015	2016	2017	2018	
.	1.344	851	1.040	1.548	2.000	6.783
.	22.363	20.764	22.257	27.252	25.000	117.636
.	23.707	21.615	23.297	28.800	27.000	124.419
.	4.027	2.058	3.106	2.504	4.000	15.695
.	199	2.439	14	24	1.000	3.676
-	275.812	322.167	347.114	333.616	363.000	1.641.709
-	276.011	324.606	347.128	333.640	364.000	1.645.385
	303.745	348.279	373.531	364.944	395.000	1.785.499
.	28	14	1	0	0	43
.	0		400	2.600	2.500	5.500
.	28	14	401	2.600	2.500	5.543
.	9.353	5.118	6.104	3.747	13.000	37.322
.	975	1.654	2.368	1.930	3.000	9.927
.	10.328	6.772	8.472	5.677	16.000	47.249
.	0	0	0	5.466	20.000	25.466
.	0	0	410	0	0	410
-	1.579	0	16	0	0	1.595
.	42	27	61	186	2.000	2.316
.	0	0	1.037	0	0	1.037
.	404	219	325	0	0	948
-	10.078	16.252	39.063	91.925	10.000	167.318
.	43.076	7.721	20.395	3.155	15.000	89.347
.	55.179	24.219	61.307	100.732	47.000	288.437
.	0	0	0	0	5.000	5.000
.	0	0	15	0	5.000	5.015
.	0	4.190	6.668	12.494	12.000	35.352
.	0	4.190	6.668	12.494	12.000	35.352
	65.535	35.195	76.863	121.503	87.500	386.596
	0	0	0	76.231	40.000	116.231

	70.842	90.603	124.086	220.116	259.000	764.647
.	14.061	0	0	16.810	42.500	73.371
.	0	0	0	42.500	0	42.500
	454.183	474.077	574.480	842.104	824.000	2.714.661
	(:)			

2014-2018.

60.	(2014-2018)					()
	2014	2015	2016	2017	2018	
	168.628	143.066	205.828	245.710	233.000	996.232
	12.635	24.315	27.045	44.500	40.000	148.495
	181.263	167.381	232.873	290.210	273.000	1.144.727
	15.269	9.081	12.524	11.170	12.000	60.044
	4.019	2.689	2.192	4.610	4.000	17.510
	2.127	1.976	1.716	5.995	4.000	15.814
	1.285	1.233	1.573	5.979	6.000	16.070
	3.479	3.142	2.859	4.119	4.000	17.599
		10.111	8.082	11.082	11.000	40.275
	14.380	96.078	173.325	90.794	91.000	465.577
	40.559	124.310	202.271	133.749	132.000	632.889
	0	0	0	0	25.400	25.400
	0	0	0	0	25.400	25.400
	64.504	73.873	74.991	74.493	75.000	362.861
	64.504	73.873	74.991	74.493	75.000	362.861
	46.559	36.839	48.663	49.733	48.000	229.794
	46.559	36.839	48.663	49.733	48.000	229.794
	21.040	4.900	0	0	5.000	30.940
	21.040	4.900	0	0	5.000	30.940
	28.538	48.455	15.700	189.989	205.900	488.582
	28.538	48.455	15.700	189.989	205.900	488.582
	0	0	0	0	48.500	48.500

	0	0	0	108.269	0	108.269
	0	0	0	0	11.200	11.200
	382.463	455.758	574.498	846.443	824.000	3.083.162
	(:)			

2019-2028.

61.

(2019. – 2023.)

()

2019.	775.700	495.000	280.700
2020.	780.900	505.000	275.900
2021	785.100	511.000	274.100
2022	790.200	516.000	274.200
2023	805.400	526.000	279.400
	3.937.300	2.553.000	1.384.300

2017. , 2018. ,
 , 10%
 600.000 10 ,
 2027. ,
 74.000
 490.000 ,
 15%



SWOT

SWOT

,

. SWOT

.

,

,

,

-

.

.

,

,

,

(

),

,

.

,

,

,

.

,

,

.

.

:

,

,

-

,

.

,

,

,

.



<ul style="list-style-type: none"> • , , , • . • , , • ” • , • , • (12), • , • , • ” • • 	<ul style="list-style-type: none"> • • , • , • , • , • - • - • , (, • - ,), • , • , • , • - • , (•), • • , a o o a a a e a e a e oje a a, • a a e a o o e a a e • oje a.
<ul style="list-style-type: none"> • • , • , • , • , • - • - • , • : • , • , 	<ul style="list-style-type: none"> • • , • , • , • ” “ ” “ • (• , , • .) • (, .)



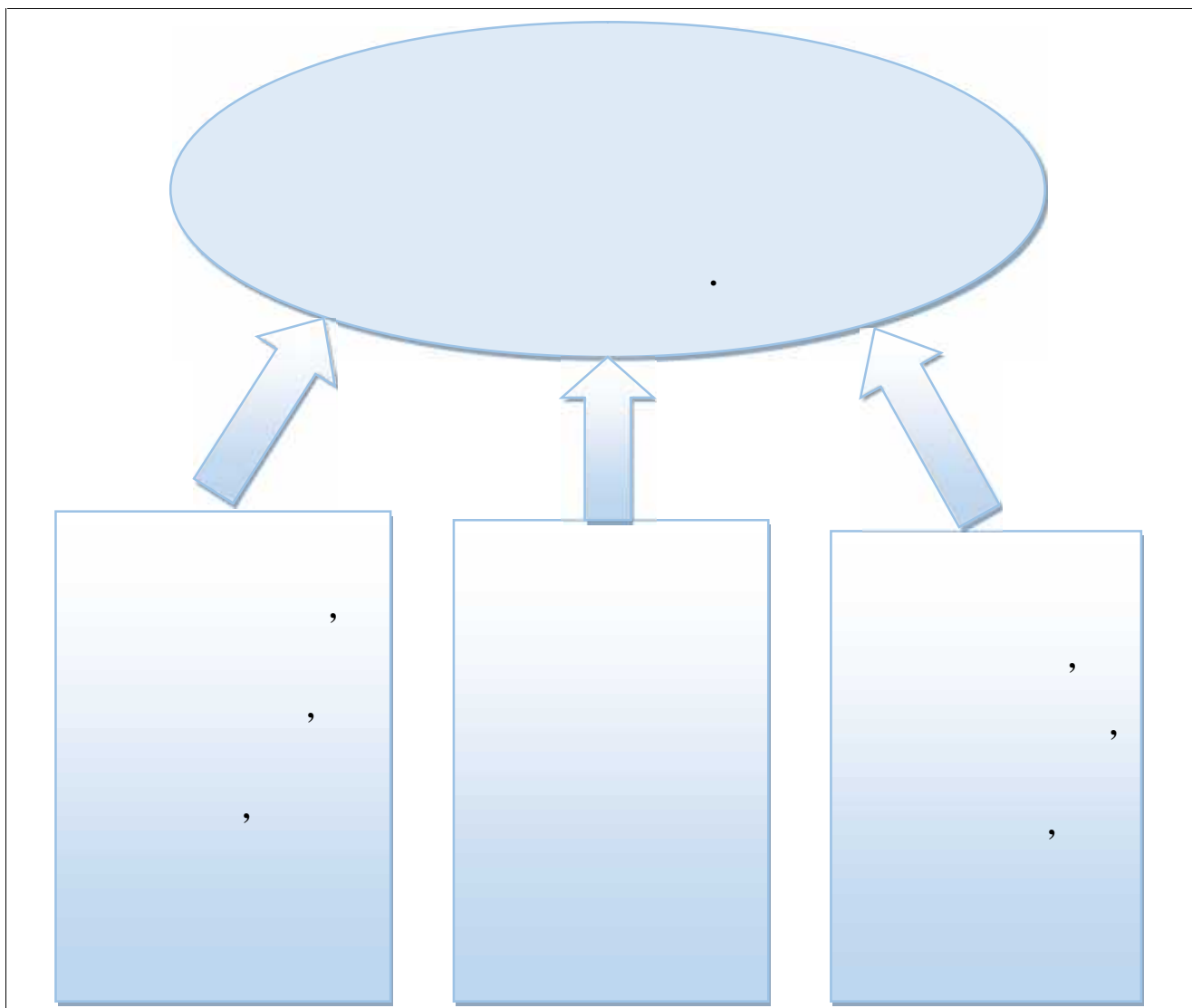
2.

, , .? ,
 , ,
 , , , , .
 , , .
 , , , .
 “ ” (/ ,
 ” “ .).
 - . , .
 , .

3.

,
 ? ,
 .
 ,
 - “
 ” - “ : , ,
 , .
 , .

SW



-

.

,

.

.

,

,

,

,

,

.

Стратешки циљеви општине језеро

. .1.

,

,

,

,

,

(

,

,

.).

,

12

,

50

.

,

:

-

-

.

,

.

,

,

.

(

,

).

,

.

,

.

:

- О 1.

,

2021.

- 2. 2021. ,
- 3. 2020. , 25%.

. . 2.

(, , .)

” “ (, ,),

” “ (, ,).

,

,

- 4.

- 5.

2021. .

. . 3.

,

,

.

,

,

-

.

,

.

:

- 7.

- 8. 50%,
,
- .



<p>- ,</p> <p>- ,</p> <p>- ,</p> <p>- ,</p> <p>- ,</p> <p>- ,</p> <p>- ,</p> <p>- ,</p> <p>- .</p> <p style="text-align: center;">IPA</p>	<p>-</p> <p>- ,</p> <p>- ” “ ” “</p> <p>-</p> <p>-</p>
---	--

- :
- ,
- (, , .),
- .

Развојни циљеви економског развоја

О 1. , 2021.	: « , , » ,	
2. 2021.	: « ,	

<p>’ 25%</p>	<p>’ » ’</p>	
<p>3. 2020.</p>	<p>« : ’ ’ » ’</p>	

Интеграција са стратешким документима виших нивоа

4.

2010-2020.

”

:

’

’

.

2016.-2020.

’

”

“ ”

“

.

2016-2020.

’

”

“

.

2016-2020.

’

”

“

.

«

, 2015-2020.

»,

:

-

’

- ,
 - ,
 - .

Програми, пројекти и мјере

1. , :

2. , ,

3. ,

4. ,

5. ,

6. ,

7. ,

8. ,

9. ,

10. - ,

11. - ,

12. (),

13. ,

14. , ,

15. , ,

16. ,

.

Процјена очекиваних исхода са индикаторима

О 1.	- 2022.	50
2021.	- 2022.	15%

	- 10 2022. , - 2 ,, “ .
2. 2021. 25% ,	- 25% 2021. , - 30% 2021. .
3. 2020.	- 3 - 20 , .

План друштвеног развоја

Фокусирање

SWOT анализа - друштвени развој

<p>—</p> <p>—</p> <p>—</p> <p>—</p> <p>—</p> <p>—</p> <p>—</p> <p>—</p> <p>—</p> <p>—</p>	<p>—</p> <p>—</p> <p>—</p> <p>—</p> <p>—</p> <p>—</p> <p>—</p> <p>—</p> <p>—</p> <p>—</p>
/	
<p>1. () ,</p> <p>2. () ,</p> <p>3. , , .),</p> <p>4. -</p>	<p>1.</p> <p>2. ,</p> <p>3. ,</p>

5.	,	-	4.
6.	,	,	
	()	

-
-
-

Развојни циљеви друштvenог развоја

4.	,	«
,	2: «	2020.
	»	“
5.	: «	”
-	»	2021.
2021.		“

Интеграција са стратешким документима виших нивоа

2016–2021.

1. - ;

3. - ;

2. - ;

3 - - ;

5 - - ;

,

a

2017-2026.

2015-2020.

,

,

,

,

2017-2022.

2. , :

,

5. , : «

», «

» .



«

, 2015-2020. »,

:

—

,

—

,

—

—

.

2016-2020.

,

,

.

Програми, пројекти и мјере

,

:

1.

,

,

2.

,

3.

-

,

4.

,

5.

,

6.

,

7.

-

,

8.

,

9.

,

10.

,

11.

,

12.

,

13.

,

14.

”

“

,

15.

,

16.

,

17.

18.

19.

20.

21.

Процјена очекиваних исхода са индикаторима

4.	<p>⇒ a 2020. ,</p> <p>⇒ ,</p> <p>10% 2019. ,</p> <p>⇒ 2020.</p> <p>⇒ ,</p> <p>2021. (</p> <p>⇒),</p> <p>10% 2020.</p> <p>, 2019. .</p>
5. - 2021.	<p>⇒ 2020. ,</p> <p>⇒</p> <p>.) 20% (, 2020. .</p>

План развоја инфраструктуре и заштита животне средине

Фокусирање

: , , . ,
 ,
 ,
 ,
 , (,
 ,). ,
 ,
 .
 , ,
 , .

SWOT анализа – развој инфраструктуре и заштита животне средине

1.	1.
2.	2.
3.	3.
4.	4.
5.	5.
6.	6.
	7.
	8.
	9.
	10.
	11.

/	
1. (- -),	1. ,
2. ,	2. ,
3. ,	3. (
4. ,	4.),
5. .	5. () .

- :
- ,
 - о а о е е о а а а о а о а а ,
 - ,
 - .

Развојни циљеви сектора инфраструктуре и заштите животне средине

6.	:	1.
,	« ,	: , 2021.
50%	, ».	», 3. : « 2020.

		“
7.	<p> , « : ’ , , » . ’ . </p>	<p> 3. : « 2020. “</p>
-		

Интеграција са стратешким документима виших нивоа

“
”
“
2025.
”
“
:
(
),
(
),
,
,
,
,
“
»
, 2015-2020.
»
:
—
.

Програми, мјере, пројекти

1. , :
2. ,

3. ,
- 4.
5. ,
6. ,
7. ,
8. - ,
9. - ,
10. ,
11. ,
12. ,
13. ,
14. ,
15. ,
16. ,
17. .

Процјена очекиваних исхода са индикаторима

6.	⇒ 2023.
, 50%	⇒ 2020. 50%,
	⇒ 2023.
	⇒ 2023. 50%,
	⇒ 2023. -
7.	⇒ 2021.
, ,	⇒ ,

-	⇒ , 20% .
---	-----------------

'

,

.

,

,

,

:

-

,

" "

,

-

,

,

.

,

,

,

:

- 2019-2023.

,

,

,

,

,

,

,

,

,

,

,

.

,

,

,

.

,

.

e e a je a
2019. – 2023.

Стратешки оквир за период 2019-2023. година

· ·	оје а / је а (је е аја а)	о	()			о о е е а је	е а а е о /	О о о је е е о о о а е е а ј	о а о е а А-Е а ја
1		1. 2019. (); 2. ; 3. 20	66.500	11.500	55.000		-412 700,	СССфин. и прив.	2019
2		1. 2020. ; 2. 2021. ; 3. 2021.	8.000	3.000	5.000		511 100		2020
3		2021. -	100.000	0	100.000				2020
4		1. 2020. "One stop shop" 2. ; 3. ;	20.000	7.500	12.500		412 700, 414 100		2019
5		1. 2022. 50 2. 2022. ; 15%	20.000	0	20.000				2020

6		1. 2. 2022. 50 3. 2022. 15%	51.000	18.000	33.000		- 414 100,		2019
7		1. 2020. 2. - ; 3000 ;	80.000	25.000	55.000		511 100		2020
8		1. 2020. 2. 2023. ;	80.000	15.000	65.000		414 100,		2021
9		2023. -	5.000	2.500	2.500		511 100,		2021
10	-	2023. - , ()	36.000	6.000	30.000		414 100,		2021
11	-	20	50.000	20.000	30.000		414 100,		2022
12	()	2020.	14.500	14.500	0		414 100,		2019
13		1. 25% 2021. 2. ; 30% 2021.	57.000	12.000	45.000		414 100,		2019

14		10 ;	20.000	10.000	10.000		414 100,		2020
15		2020. ;	48.500	18.500	30.000		414 100		2020
16		20 ;	10.000	2.500	7.500		412 700,		2019
17		30 () ,	15.000	7.500	7.500		415 100,		2019
18		1. 2020. 2. ,	32.500	7.500	25.000		415 200,		2019
19		(,) .	65.000	15.000	50.000		415 200,		2021
20		1. 2020. 2. ; 2020. (,) 20%	40.000	20.000	20.000		415 200,		2020
21		1. 20% ; 2. (,) 20% 2020. .	25.000	12.500	12.500		415 200,		2019

22		1. () 2023. 2. () 20% 2020.	77.500	7.500	70.000	.	412 700,	.	2020
23		1. 2019. (Web, FB, Twiter); 2. - ;	20.000	13.500	6.500	.	412 700,	.	2019
24		1. 2020. 2. () 20% 2020.	40.000	15.000	25.000	.	415 200,	.	2019
25		1. 2019. 2. 2022. ;	7.000	1.000	6.000	.	415 200,	.	2020
26		1. 2. , ;	5.000	2.500	2.500	.	415 200,	.	2019
27		1. 2021. 2. ; 3. / ;	30.000	15.000	15.000	.	415 200,	.	2019
28		2020. / 70%	391.000	195.500	195.500	.	416 100,	.	2019

29		1. 2020. ; 2. 2021. ;	5.000	5.000	0	.	414 100,	.	2021
30	“ ”	2019. ().	12.000	7.000	5.000	.	415 200,	.	2019
31		.	20.000	10.000	10.000	.	511 100,	.	2020
32		: , , , ,	16.500	6.000	10.500	.	415 200,	.	2019
33		1. ; 2. 10% 2023. ;	4.500	4.500	0	.	412 700,	.	2019
34		1. ; 2.	30.000	15.000	15.000	.	415 200,	.	2019
35		1. ; 2. 10% 2019.	12.500	5.000	7.500	.	412 700,	.	2019
36		.	35.000	15.000	20.000	.	412700,	.	2019

37		1. 2020. 2.	12.500	2.500	10.000		511700,		2019
38		1. 5 2. -	1.050.000	260.000	790.000		511 100,		2019
39		2023. -	8.000	5.000	3.000		518000,		2022
40		2021.	20.000	10.000	10.000		511 100,		2020
41		() 2	300.000	100.000	200.000		511 100,		2022
42		1. 2. 50%, 5 30%.	270.000	120.000	150.000		511 100,		2019
43		2022. -	15.000	10.000	5.000		511 100,		2022

44		1. 2. 2020.	; ;	600.000	0	600.000	.	511 100,	.	2020
45	-	1. 2.	- ; 50%;	300.000	0	300.000	.	.	.	2019
46	-		2020. ,	83.000	3.000	80.000	.	.	.	2019
47			30% 2021.	35.500	5.500	30.000	.	.	.	2019
48		1. 2020. 2. 2022.	; (,).	90.000	50.000	40.000	.	414 100,	.	2019
49			,	70.000	25.000	45.000	.	412 800,	.	2019
50		1. 2020. 2. 2023.	,	62.000	12.000	50.000	.	412 800,	.	2020

51		1. ; 2.	13.500	6.000	7.500	.	412 700,	.	2019
52			11.000	0	11.000	.	412 700,	.	2020
53		1. 2020. ; 2.	79.500	9.500	70.000	.	415 200,	.	2019
54			20.000	10.000	10.000	.	513 700,	.	2020
			4.590.000	1.174.500	3.415.500				

Финансирање стратегије – извори по годинама

1	2	3	4					9=4+5+6+7+8	10					15=10+11+12+13+14
			o . I	o . II	o . III	. IV	. V		o . I	o . II	o . III	. IV	. V	
1		66.500	1.500	0	0	5.000	5000	11.500	5.000	0	0	25000	25000	55.000
2		8.000	0	1.500	1.500	0	0	3.000	0	2.500	2500	0	0	5.000
3		100.000	0	0	0	0	0	0	0	50.000	50.000	0	0	100.000
4		20.000	1.500	1.500	1.500	1.500	1500	7.500	2.500	2.500	2500	2500	2500	12.500
5		20.000	0	0	0	0	0	0	0	5.000	5000	5000	5000	20.000
6	,	51.000	1.500	1.500	5.000	5.000	5000	18.000	1.500	1.500	10000	10000	10000	33.000
7		80.000	0	2.000	0	10.000	13000	25.000	0	5.000		25000	25000	55.000
8		80.000	0	0	5.000	5.000	5000	15.000	0	0	10000	25000	30000	65.000
9		5.000	0	0	2.500	0	0	2.500	0	0	2500	0	0	2.500
10	,	36.000	0	0	2.000	2.000	2.000	6.000	0	0	10000	10000	10000	30.000
11	-	50.000	0	0	0	20.000	0	20.000	0	0	0	30.000	0	30.000
12	()	14.500	2.500	3.000	3.000	3.000	3.000	14.500	0	0	0	0	0	0
13		57.000	0	3.000	3.000	3.000	3.000	12.000	5.000	10.000	10.000	10.000	10.000	45.000

14											20.000										0		2.500	
15											48.500										0		1.500	2.500
16											10.000										500		500	2.500
17											15.0000										1.500		1.500	2.500
18											32.500										1.500		1.500	2.500
19											65.000										0		0	2.500
20											40.000										0		5.000	2.500
21											25.000										2.500		2.500	2.500
22											77.500										0		2.500	2.500
23											20.000										500		1.500	1.500
24											40.000										3.000		3.000	3.000
25											7.000										0		0	1.000
26											5.000										500		500	500
27											30.000										3.000		3.000	3.000
28											391.000													2.500
											195.500													1.000
											37.500													500
											38.000													500
											39.000													500
											40.000													500
											41.000													500
											195.500													15.000
											37.500													3.000
											38.000													3.000
											39.000													3.000
											40.000													3.000
											41.000													3.000
											195.500													15.000
											37.500													3.000
											38.000													3.000
											39.000													3.000
											40.000													3.000
											41.000													3.000
											195.500													15.000
											37.500													3.000
											38.000													3.000
											39.000													3.000
											40.000													3.000
											41.000													3.000
											195.500													15.000

- План средстава за финансирање стратегије из екстерних извора

1	2	3						4						
		2019	2020	2021	2022	2023	(3+4+5+6+7)	e	10	11	Ja e a	13	14	O a o
1		5.000	0	0	25.000	25.000	55.000		20.000		35.000			
2		0	2.500	2.500	0	0	5.000				5.000			
3		0	50.000	50.000	0	0	100.000	0	0	0	0	100.000	0	
4		2.500	2.500	2.500	2.500	2.500	12.500		5.000					7.500
5		0	5.000	5.000	5.000	5.000	20.000		20.000					
6		1.500	1.500	10.000	10.000	10.000	33.000					25.000	8.000	
7		0	5.000	0	25.000	25.000	55.000					55.000		
8		0	0	10.000	25.000	30.000	65.000		20.000		0	45.000		

9		0	0	2.500	0	0	2.500										
10	-	0	0	10.000	10.000	10.000	10.000						10.000	10.000			
11	-	0	0	0	30.000	0	30.000	0	0	20.000						10.000	
12	()	0	0	0	0	0	0	0	0								
13		5.000	10.000	10.000	10.000	10.000	10.000	45.000		20.000				25.000			
14	,	0	2.500	2.500	2.500	2.500	2.500	10.000		5.000				5.000			
15	,	0	0	30.000	0	0	30.000			10.000				20.000			
16		1.500	1.500	1.500	1.500	1.500	1.500	7.500		3.500				4.000			
17	,	1.500	1.500	1.500	1.500	1.500	1.500	7.500		7.500							
18		5.000	5.000	5.000	5.000	5.000	5.000	25.000		25.000							
19	-	0	0	30.000	10.000	10.000	10.000	50.000		10.000	15.000			25.000			
20		0	5.000	5.000	5.000	5.000	5.000	20.000		10.000			10.000				
21		2.500	2.500	2.500	2.500	2.500	2.500	12.500		5.000			5.000				2.500
22		0	0	0	50.000	20.000	70.000			15.000	15.000		40.000				

23	-	0	0	0	5.000	1.500	6.500				5.000		1.500	
24		5.000	5.000	5.000	5.000	5.000	25.000		5.000	10.000	3.000			7.000
25		0	2.000	2.000	2.000	0	6.000				6.000			
26		500	500	500	500	500	2.500		2.500					
27		3.000	3.000	3.000	3.000	3.000	15.000		5.000			10.000		
28		37.500	38.000	39.000	40.000	41.000	195.500		150.000			45.500		
29		0	0	0	0	0	0							
30	“	0	0	5.000	0	0	5.000					5.000		
31		0	5.000	5.000	0	0	10.000		5.000			5.000		
32		1.500	1.500	2.500	2.500	2.500	10.500		2.500	3.000		5.000		
33		0	0	0	0	0	0							
34		3.000	3.000	3.000	3.000	3.000	15.000		5.000	5.000		5.000		
35		1.500	1.500	1.500	1.500	1.500	7.500		5.000			2.500		
36		4.000	4.000	4.000	4.000	4.000	20.000		20.000					

37		0	0	10.000	0	0	10.000			10.000				
38	,	30.000	50.000	650.000	25.000	35.000	790.000		700.000	50.000		40.000		
39		0	0	0	3.000	0	3.000							3.000
40		0	5.000	5.000	0	0	10.000		5.000	5.000				
41		0	0	0	100.000	100.000	200.000		50.000	50.000	50.000	50.000		
42		0	0	50.000	50.000	50.000	150.000		50.000	50.000		50.000		
43		0	0	0	5.000	0	5.000							5.000
44		0	600.000	0	0	0	600.000		300.000	0	0	300.000		
45	,	60.000	60.000	60.000	60.000	60.000	300.000			50.000	250.000			
46	,	0	10.000	10.000	30.000	30.000	80.000				10.000		70.000	
47		0	15.000	0	15.000	0	30.000				10.000	20.000		
48		0	20.000	0	20.000	0	40.000		15.000			25.000		
49		15.000	15.000	15.000	0	0	45.000				20.000	25.000		

50		0	50.000	0	0	0	50.000				50.000			
51		1.500	1.500	1.500	1.500	1.500	7.500		7.500					
52		0	2.500	2.500	3.000	3.000	11.000		5.000					6.000
53		20.000	5.000	20.000	5.000	20.000	70.000		20.000	20.000		30.000		
54		0	5.000	5.000	0	0	10.000		10.000					
		207.000	997.000	1.080.000	604.500	527.000	3.415.500	0	1.571.000	283.000	509.000	932.000	89.500	31.000

Преглед средстава за финансирање стратегије по секторима и изворима средстава

	2019-2023												
		I	II	III	IV	V	o	I	II	III	IV	V	o
	666.500	7.500	17.000	36.500	64.500	40.500	166.000	15.500	80.500	136.500	146.500	121.500	500.500
	896.000	60.000	69.500	80.500	87.500	85.000	382.500	65.000	77.500	124.500	140.500	106.000	513.500
	3.027.500	48.000	118.500	83.500	218.000	158.000	626.000	126.500	799.000	219.000	317.500	299.500	1.761.500
:	4.590.000	115.500	205.000	200.500	370.000	283.500	1.174.500	207.000	997.000	1.080.000	604.500	527.000	3.415.500

План средстава за финансирање стратегије по секторима, изворима и годинама

	()		
ЕКО	23.000	7.500	15.500
	125.000	60.000	65.000
	174.500	48.000	126.500
-	322.500	115.500	207.000
ЕКО	97.500	17.000	80.500
	147.000	69.500	77.500
	957.500	118.500	839.000
-	1.202.000	205.000	997.000
ЕКО	173.000	36.500	136.500
	205.000	80.500	124.500
	902.500	83.500	819.000
-	1.280.500	200.500	1.080.000
ЕКО	211.000	64.500	146.500
	228.000	87.500	140.500
	535.500	218.000	317.500
-	974.500	370.000	604.500
ЕКО	162.000	40.500	121.500
	191.000	85.000	106.000
	457.500	158.000	299.500
-	810.500	283.500	527.000

План организационих и људских капацитета за спровођење стратегије

()

,

. MiPRO

,

,

,

,

,

,

()

.

,

.

.

,

,

,

,

,

.

,

,

,

.

—

.

—

—

,
)

,

(
—

.

:

-
-
-
-

,

,

,

—

,

,

• — , ,
 •
 , (,),
 • ,),
 • , ,
 • , ,
 • .

• . , ,
 , . ,
 :

a) , :
 b) , , ,
 , , ,

• (, ,
 , , ,
 , , . ,
 , (, ,
),) ,

• , , (,
 , , /) ,
 / . .

a) / , :
 b) , ,
 , , ,
 (, ,)

c)),

- a) - ,

b) ,

- a) ,

b) ,

Основне улоге и одговорности у процесу имплементације и координације стратегије

-	
-	
-	
-	
-	
-	

-		
-	()
-		-
-	()
-	(,
-	,	,
-	,	.)
-		-

Праћење, вредновање и ажурирање стратегије развоја

()

,

,

.

.

.

,

.

(, , .),
 /
 , , , .
 , .
 , .
 ,
 ,
 : , .
 • ,
 • ;
 / , , ;
 • () (3)
 .
 :
 • ;
 • ;
 • ;
 • ;
 • ;
 • ;
 • ;
 • ;
 ,
 ,
 ,
 MiPRO ,
 ,



)	(,
	3 , 5
	3 , 5
	5 , 10
	5 , 10

.

,

,

.

:

-	✓	(
((,),	
)	...).	()	(,
	✓		,
			...)
	✓		

	<p>·</p> <p>,</p> <p>,</p> <p>()</p> <p>/</p> <p>✓</p> <p>,</p> <p>,</p> <p>·</p>	-	
	<p>✓</p> <p>✓</p> <p>✓</p> <p>✓</p> <p>·</p>	-	
	<p>✓</p> <p>✓</p> <p>,</p> <p>✓</p> <p>✓</p> <p>·</p>	-	,
	<p>✓</p> <p>✓</p> <p>()</p> <p>✓</p> <p>()</p> <p>✓</p> <p>()</p>	(, <p>,</p>

	(. , ...)) .	.
--	------------------	--------	---

..... 1

..... 3

..... 4

..... 4

..... 4

..... 5

..... 5

..... 7

..... 7

..... 8

..... 11

..... 12

- 14

- 14

..... 18

..... 24

..... 30

..... 30

..... 33

..... 34

..... 36

..... 38

..... 38

..... 40

..... 42

..... 42

..... 43

..... 44

..... 44

..... 46

..... 46

..... 47

..... 47

..... 49

..... 49

..... 49

..... 49

..... 49

..... 49

..... 50

..... 52

..... 52

..... 53

..... 57

SWOT 57

..... **2019.-2028.** 59

..... 61

..... 62

..... 65

..... 65

..... 65

SWOT -65
66
67
 ,68
68
70
70
 SW -70
71
72
 ,73
74
75
75
 SWOT -75
76
77
 , ,77
78
80
 e e a je a81
 2019-2023.82
 -90
94
99
 ,100
101
103
 ,104